



RSWS M

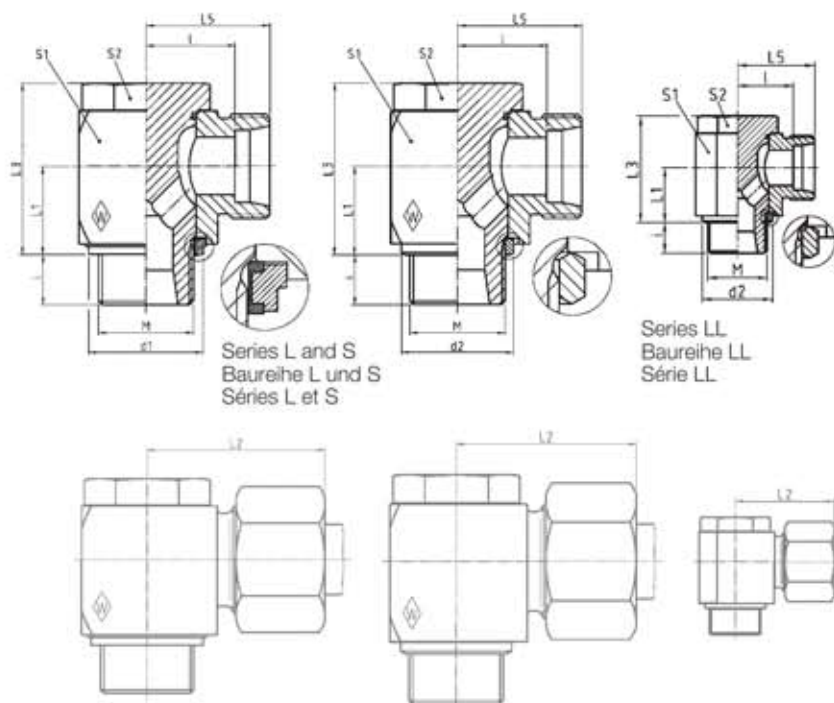
Stud thread: metric (parallel)

Einschraubgewinde: Metrisches Gewinde (zylindrisch)

Filetage mètre: métrique (cylindrique)

with elastomer seal
 mit Elastomer-Abdichtung
 avec étanchéité élastomère

with metallic seal
 mit metallischer Abdichtung
 avec étanchéité par arête métal



Series	bar	Tube OD		kg per 100 pcs.										
Reihe	PB	Rohr-AD	M	kg per 100 St.	L ₁	L ₂	L ₃	L ₅	l	i	d ₁ max.	d ₂	S ₁	S ₂
Série	(psi)	Tube Ø ext.		kg par 100 p.										
LL	100 (1450)	4	M 8 x 1	3,4	8	22,5	17	17	13	6		12,5	12	12
		6	M 10 x 1	4,2	10	26	21	20	14,5	8		14,5	14	14
		8	M 10 x 1	4,5	10	26	21	20	14,5	8		14,5	14	14
L	500 (7252)	6	M 10 x 1	5,9	10	27,5	21	20	13	8	14,9	13	14	14
		8	M 12 x 1,5	9,0	13,5	28,5	27	21	14	10	17,9	17,8	19	19
		10	M 14 x 1,5	10,3	13,5	29,5	27	22	15	10	19,9	17,8	19	19
	400 (5801)	12	M 16 x 1,5	15,8	16	32	32,5	24,5	17,5	10	21,9	21	24	22
	315 (4569)	12	M 18 x 1,5	16,9	18,5	34,5	36	27	20	10	23,9	23	24	22
	400 (5801)	15	M 18 x 1,5	20,9	18,5	35	37	27	20	10	23,9	23	27	24
S	400 (5801)	18	M 22 x 1,5	31,9	21,5	36,5	43	28	20,5	12	27,9	27	30	27
		22	M 26 x 1,5	48,6	24	43	48	34,5	27	16	31,9	31	36	32
		250 (3626)	28	M 33 x 2	88,5	30,5	48	59	39	31,5	18	39,9	39	46
	500 (7252)	35	M 42 x 2	151,0	35,5	57	70	46	35,5	20	49,9	49	55	50
		42	M 48 x 2	234,0	40,5	62,5	80	51	40	22	55,9	55	65	55
		400 (5801)	6	M 12 x 1,5	8,5	13,5	30,5	27	23	16	10	17,9	17,8	19
8	M 14 x 1,5		10,4	13,5	30,5	27	23	16	10	19,9	17,8	19	19	
10	M 16 x 1,5		16,9	16	34	32,5	25,5	18	10	21,9	21	24	22	
S	315 (4569)	12	M 18 x 1,5	22,2	18,5	35,5	37	27	19,5	10	23,9	23	27	24
		14	M 20 x 1,5	28,0	19,5	39,5	41	30	22	12		25	30	27
		16	M 22 x 1,5	32,3	21,5	39,5	43	30	21,5	12	27,9	27	30	27
250 (3626)	20	M 27 x 2	51,9	24	47,5	48	36,5	26	16	32,9	32	36	32	
	25	M 33 x 2	103,3	30,5	55	59	43	31	18	39,9	39	46	41	
	30	M 42 x 2	163,9	35,5	63	70	50	36,5	20	49,9	49	55	50	
		38	M 48 x 2	252,7	40,5	71,5	80	57	41	22	55,9	55	65	55

L₂ = approximate length with nut tightened
 L₂ = Ungefährmaß bei angezogener Überwurfmutter
 L₂ = longueur approximative, l'écrou étant bloqué